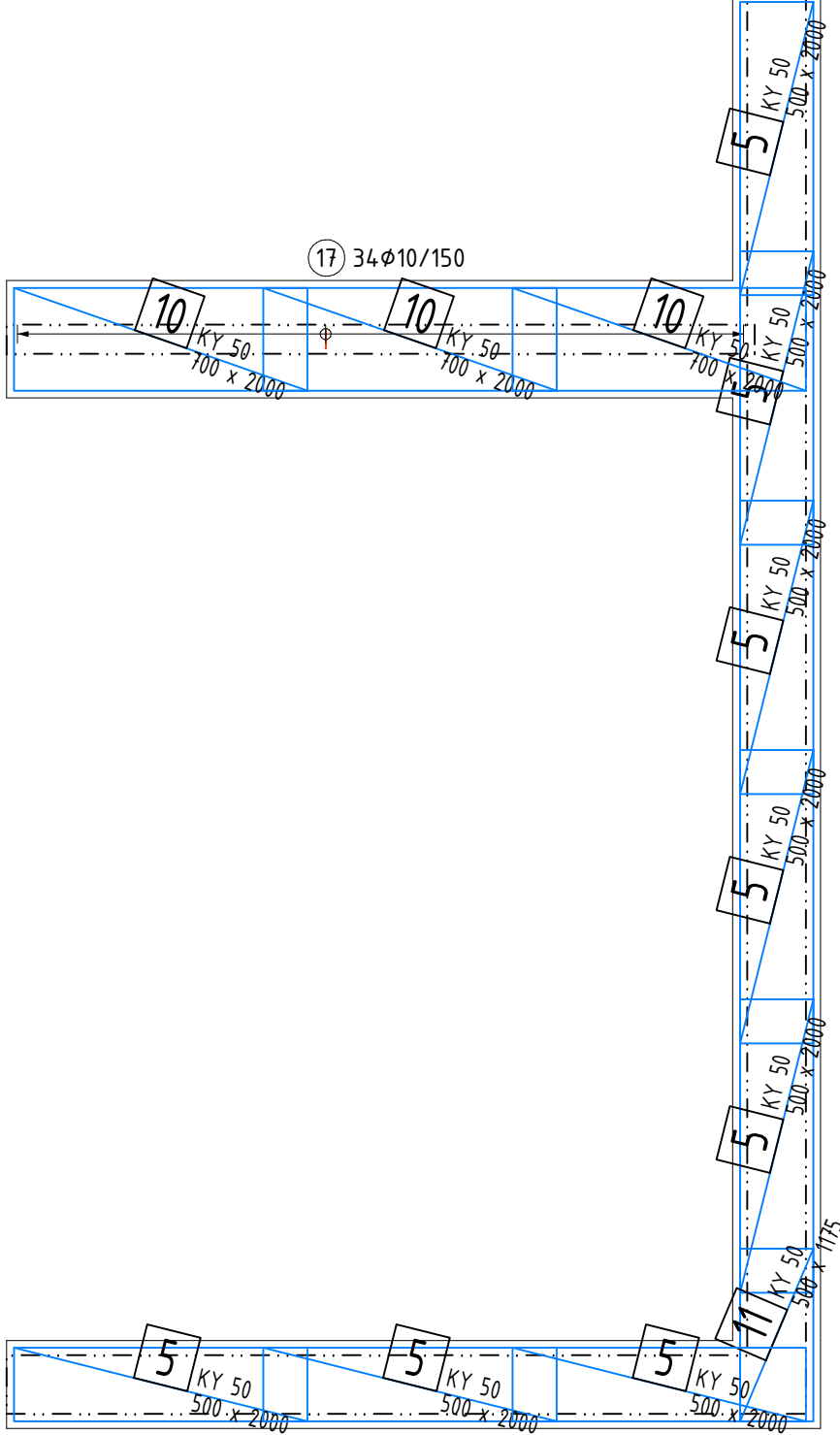


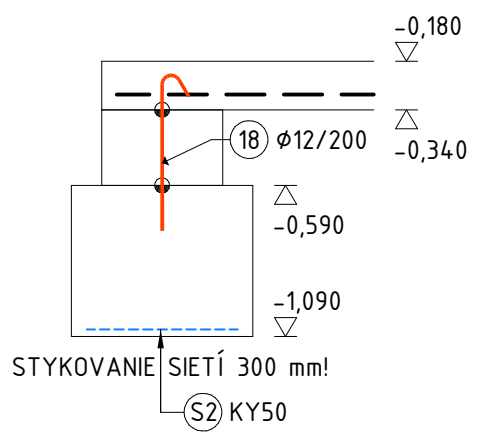
ZÁKLADOVÝ PÁS - ZP-09 - pôdorys

1:50



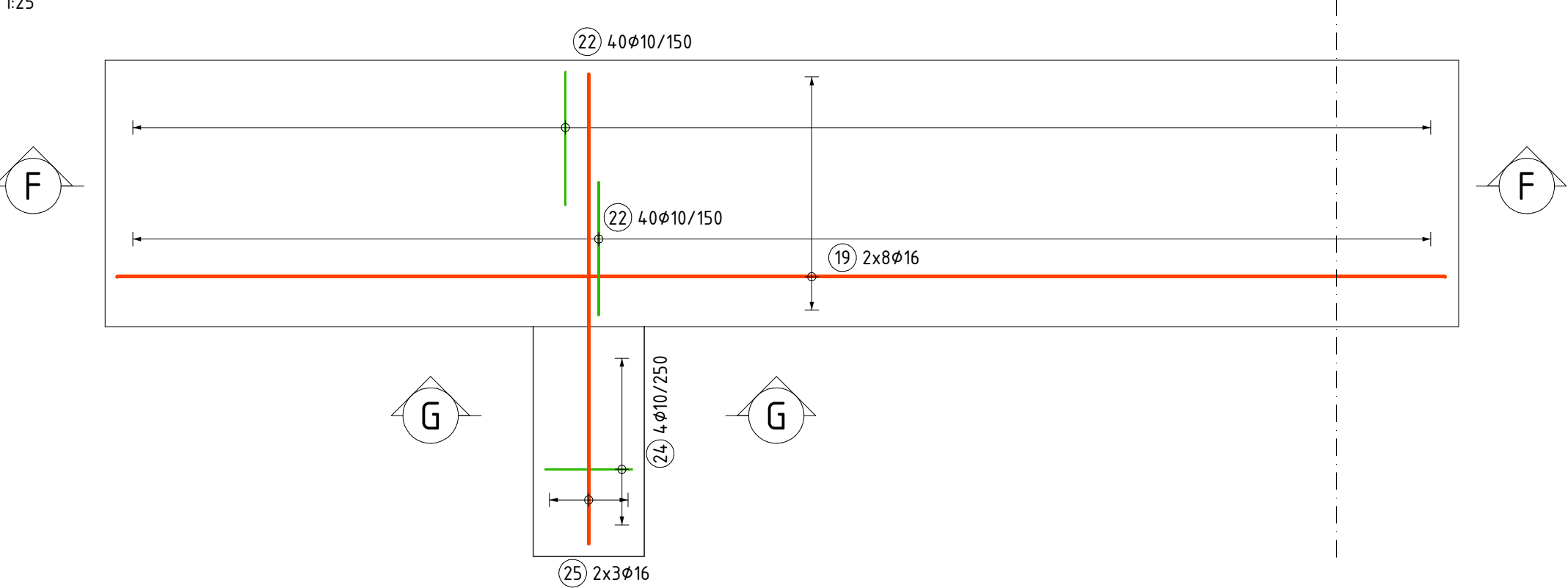
ZP - 09 - typický rez

1:25



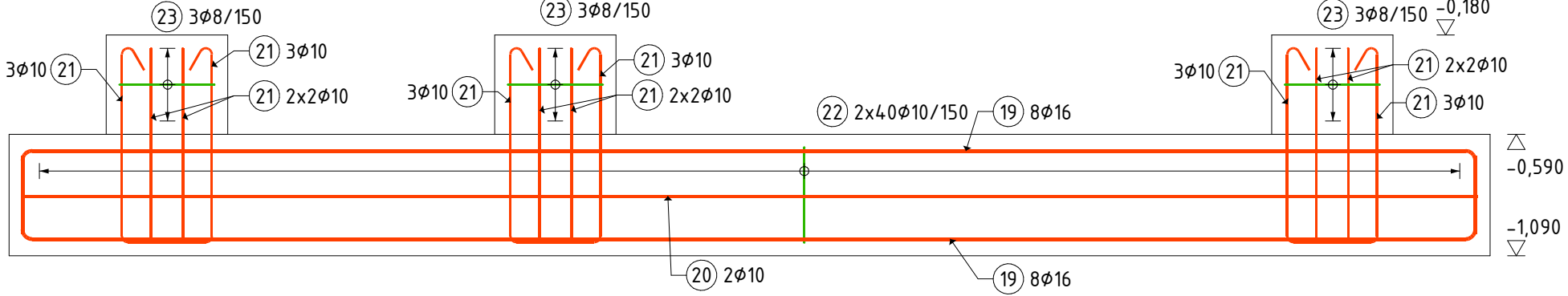
ZÁKLADOVÝ PÁS ZP-10 - pôdorys

1:25



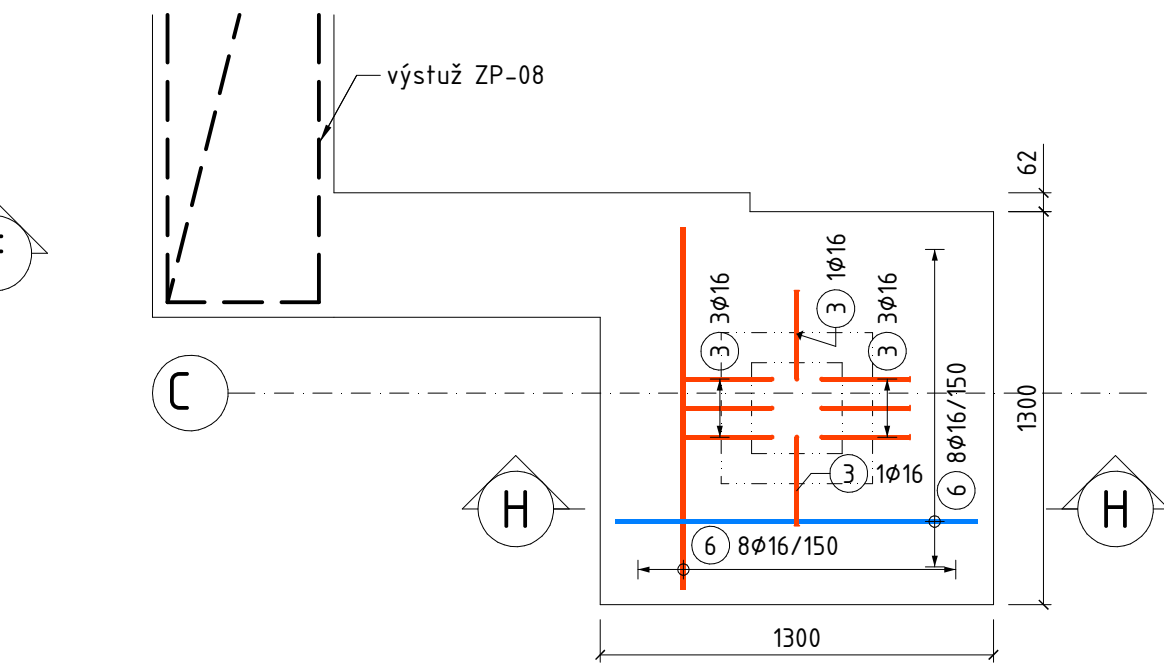
ZÁKLADOVÝ PÁS ZP-10 - REZ F-F

1:25



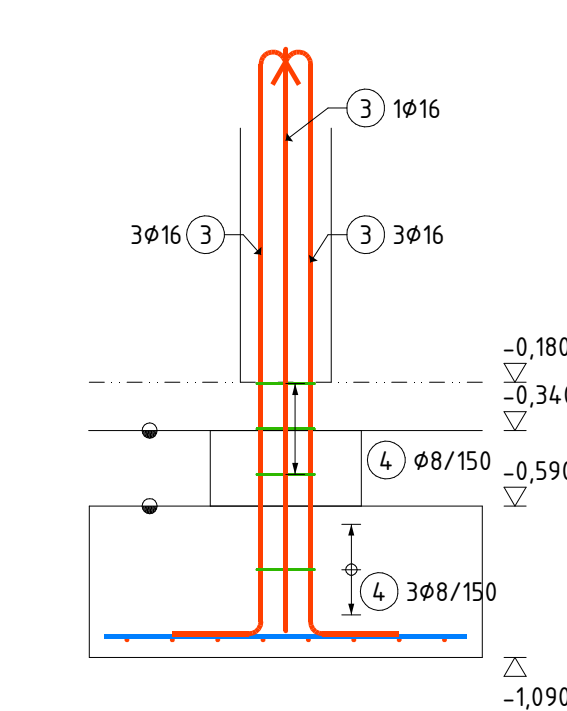
ZÁKLADOVÁ PÄTKA ZP-11 - 1 ks

1:25



REZ H-H - ZP-11 - 1 ks

1:25



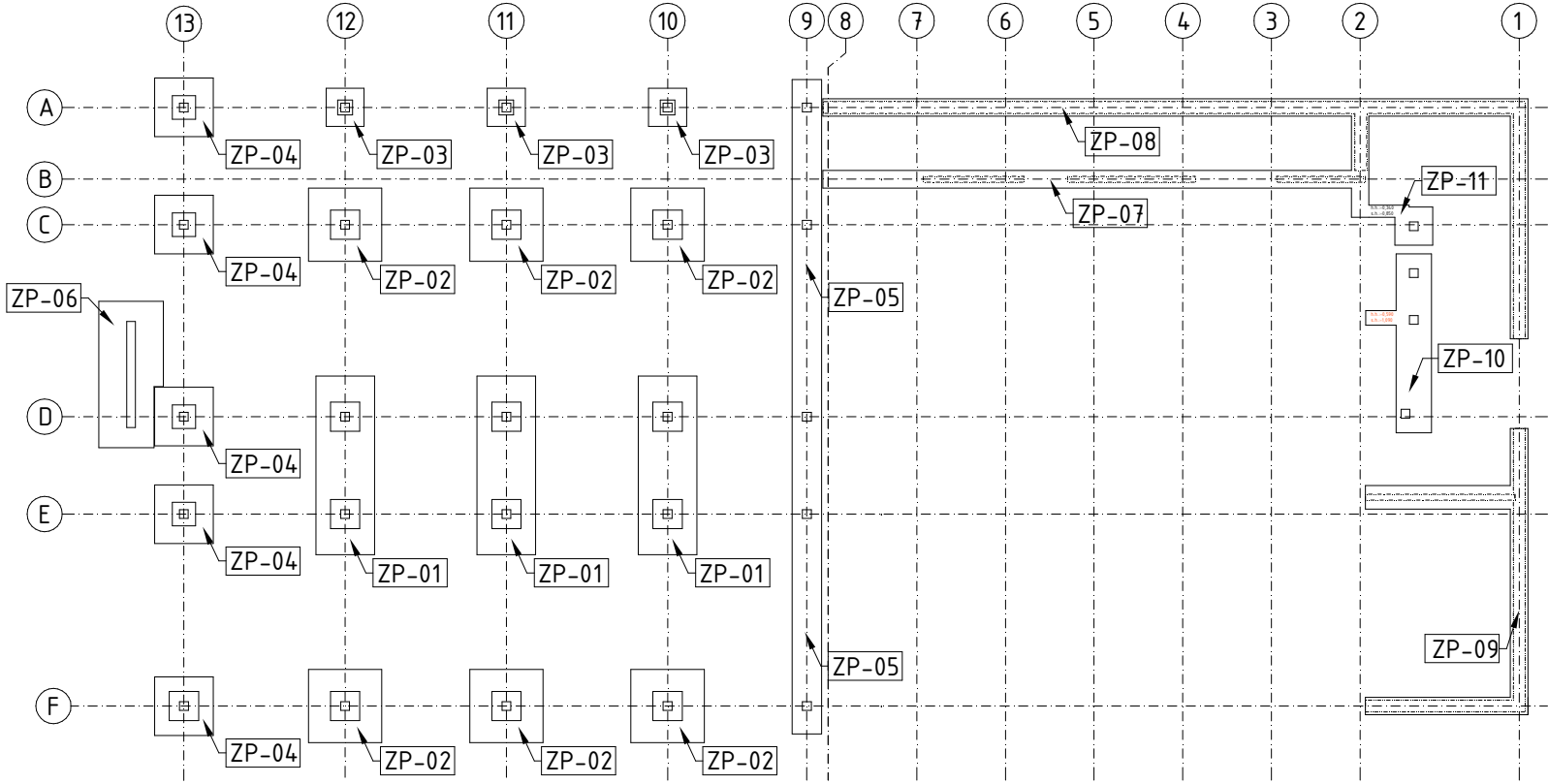
TABUĽKA VÝSTUŽE

Č. pol.	Počet ks.	D [mm]	Tvar	Dĺžka [m]	Spec. hmotnosť [kg/m]	Celková dĺžka [m]	Hmotnosť [kg]
1	39	16	6000	6.000	1578	234.000	369.252
2	201	16	1900	1.900	1578	381.900	602.638
3	164	16	1940	2.390	1578	344.160	543.084
4	108	8	200	0.980	0.395	105.840	41.807
5	192	16	2400	2.400	1578	460.800	727.142
6	64	16	1200	1.200	1578	76.800	121.190
7	298	8	600	2.800	0.395	834.400	329.588
8	6	16	11040	11.540	1578	69.240	109.261
9	6	16	4930	4.930	1578	29.580	46.677
10	6	16	7840	8.340	1578	50.040	78.963

Č. pol.	Počet ks.	D [mm]	Tvar	Dĺžka [m]	Spec. hmotnosť [kg/m]	Celková dĺžka [m]	Hmotnosť [kg]
11	6	16	8570	9.070	1578	54.420	85.875
12	6	16	9510	10.010	1578	60.060	94.775
13	6	16	5730	5.730	1578	34.380	54.252
14	2	16	9950	9.950	1578	19.900	31.402
15	4	12	9950	9.950	0.888	39.800	35.342
16	2	12	2930	2.930	0.888	5.860	5.204
17	106	10	1360	3.020	0.617	320.120	197.514
18	251	12	520	0.620	0.888	155.620	138.191
19	16	16	350	6.700	1578	107.200	169.162
20	4	10	6000	6.000	0.617	24.000	14.808

Č. pol.	Počet ks.	D [mm]	Tvar	Dĺžka [m]	Spec. hmotnosť [kg/m]	Celková dĺžka [m]	Hmotnosť [kg]
21	30	10	810	1.230	0.617	36.900	22.767
22	80	10	610	2.220	0.617	177.600	109.579
23	9	8	400	1.840	0.395	16.560	6.541
24	4	10	400	1.840	0.617	7.360	4.541
25	6	16	2130	2.730	1.578	16.380	25.848
26	2	10	2124	2.718	0.617	5.436	3.354
27	40	16	1730	2.180	1.578	87.200	137.602
Hmotnosť celkom [kg]							4106.359

SCHEMA ZNAČENIA PRVKOV

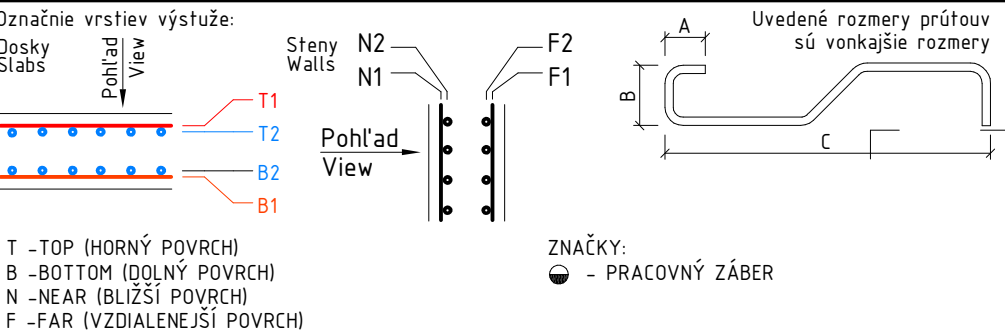


POZNÁMKA:
Výstuž ZP-06 - sa nachádza na výkrese S-07 - Výkres výstuže ext. schodiska

POZNÁMKA:

- Výkaz a tabuľka výstuže je spoločný pre výkresy S-04-A a S-04-B!

-Dištančné "kozyčky" je možné nahradiť za dištančné pásy (dištančné hady).
Raster dištančných pásov max. 500 mm.
-Koncové háky hornej alebo spodnej výstuže prestýkovať do tej istej vrstvy pri opačnom povrchu B1 - T1, resp. B2 - T2 Koncový hák musí byť osadený stále zvislo!
-Nezrovnalosti vo výkrese tvaru, vo výkrese výstuže alebo nejasnosti v samotnej výstuži je nutné okamžite konzultovať s projektantom statiky a stavebnej časti.
-V prípade nepochopenia kladenia výstuže je nutné obratom kontaktovať projektanta pre vysvetlenie, kontaktné údaje sú uvedené v rozpiske.



Materiály: Betón: STN EN 206+A2-C25/30-XC2(SK)-CL 0,4-Dmax 16 S3 Betonárska výstuž: B500B		Krytie výstuže/Povrchová úprava: základy - 50 mm	
MD STATIKA s.r.o. Trieda SNP 333b/61B, 040 11 Košice Telefon: 0911 094 806 e-mail: mdrstatika@gmail.com www.mdrstatika.sk		Investor: ZŠ Hroncova 23, Košice	Profesia: statika
Stavba: REKONŠTRUKCIA A MODERNIZÁCIA ZÁKLADNEJ ŠKOLY HRONCOVA 23		Dátum: 03 / 2025	
Objekt: SO 100 - PAVILÓN IV.		Stupeň: RP	
Zodp. projektant: Ing. M. Dragošiek		Mierka: 1:50; 1:25	
Vypracoval: Ing. J. Filinský		Č. výkresu: S-04-B	